



PURMO



GRZEJNIKI PŁYTOWE

ZASTOSOWANIE

Grzejniki płytowe stosuje się do ogrzewania pomieszczeń mieszkalnych, biurowych i usługowych; grzejniki typu Plan i Ramo ze względu na gładką powierzchnię płyty grzejnej stosowane są często w obiektach o podwyższonym standardzie; grzejników płytowych nie wolno stosować w pomieszczeniach o podwyższonej wilgotności; przeznaczone są do pracy w pompowych instalacjach centralnego ogrzewania jednorurowych i dwururowych

ZALETY

- wysoka jakość: doskonała powłoka lakiernicza nakładana dwustopniowo – malowanie podkładowe, podwójne zabezpieczenie antykorozyjne
- 10-letni okres gwarancji
- szeroki asortyment: łatwy dobór grzejnika do indywidualnych potrzeb
- możliwość wyboru dowolnego koloru lakieru z palety RAL
- szeroko rozwinięta sieć sprzedaży – ponad 250 autoryzowanych dealerów
- praca w każdym zakresie temperatur
- możliwość pracy w instalacjach niskotemperaturowych – zapewnia wysoką efektywność przy niskich temperaturach czynnika grzewczego

CHARAKTERYSTYKA

Grzejniki płytowe PURMO: C, CV, CVM

Budowa: grzejniki z elementami konwekcyjnymi; powierzchnie boczne obudowane osłonami, powierzchnia górna przykryta osłoną typu „grill”

Typ:

- 11 (nie dot. CV o wys. 200 mm), 21s, 22, 33, 44 (dot. tylko CV o wys. 200 mm)

Wymiary [mm]:

- wysokość – 200 (dot. CV), 300, 450, 500, 550 (dot. C), 600, 900
- długość – 400*, 500*, 600, 700, 800, 900, 1000, 1100, 1200, 1400, 1600, 1800, 2000, 2300, 2600, 3000

*nie dot. CV o wys. 200 mm

Pojemność [l/m]: od 1,7 do 13,3

Moc cieplna przy temp. 75/65/20°C [W]: od 218 do 9780

Masa [kg/m]: od 9,1 do 75,8

Ciśnienie maks. [bar]: 10 (robocze), 13 (próbnie)

Temperatura maks. [°C]: 110

Grzejniki płytowe PURMO PLAN: FC, FCV, FCVM, FFCV

Budowa: grzejniki z elementami konwekcyjnymi; powierzchnie boczne obudowane osłonami; powierzchnia górna przykryta osłoną typu „grill”; gładka płyta frontowa przyklejona do bazowej płyty grzejnej w taki sposób, że nie są widoczne żadne wystające krawędzie

Typ: 11 (bez FCV i FFCV wys. 200 mm), 21s, 22, 33, 44 (tylko FCV i FFCV wys. 200 mm)

Wymiary [mm]:

- wysokość – 200 (typ FCV i FFCV), 300, 500, 600, 900 (FFCV – tylko o wys. 200 mm)
- długość – 400-3000 (FCV i FFCV wys. 200 mm od dł. 600 mm)

Pojemność [l/m]: od 1,7 do 13,3

Moc cieplna przy temp. 75/65/20°C [W]: od 212 do 6927

Masa [kg/m]: od 11,7 do 83,6

Ciśnienie maks. [bar]: 10 (robocze); 13 (próbnie)

Temperatura maks. [°C]: 110

Grzejniki płytowe PURMO RAMO: RC, RCV, RRCV

Budowa: grzejnik płytowy z gładką lekko przetłaczaną poziomo płytą przednią i profilowaną płytą tylną (nie dotyczy RRCV)

Typ: 11 (bez RCV i RRCV o wys. 200 mm) 21s, 22, 33, 44 (tylko RCV i RRCV o wys. 200 mm)

Wymiary [mm]:

- wysokość – 200 (RCV i RRCV), 300, 500, 600, 900
- długość – 400-3000 (RCV i RRCV o wys. 200 mm dł. 600-3000)
- moc cieplna przy temp. 75/65/20°C [W]: od 212 -6927

INFORMACJE DODATKOWE

Kraj produkcji: Polska, Finlandia

Dystrybucja: przez dystrybutorów dostępnych na stronie www.purmo.pl

Gwarancja: 10 lat

Aprobata i certyfikaty: Deklaracja Właściwości Użytkowych (DoP), ISO 9001, ISO 14001

Usługi: pomoc w doborze urządzeń, bezpłatne szkolenia dla projektantów, wykonawców i przedstawicieli handlowych; porady dotyczące prawidłowego montażu i eksploatacji, bezpłatne oprogramowanie wspomagające projektowanie instalacji centralnego ogrzewania (program PURMO C.O.), obliczanie zapotrzebowania na ciepło (program PURMO OZC) oraz na zimną i ciepłą wodę użytkową (program PURMO H2O), szybki dobór grzejników (SDG), arkusz kalkulacyjny do doboru zestawu wentylacyjnego PURMO AIR, katalogi w serwisie internetowym firmy; udostępniany odpłatnie pakiet programów inżynierskich InstalSystem-Purmo 4.13 firmy InstalSoft oraz program do sporządzania świadectw charakterystyki cieplnej Purmo OZC 6.1 Pro firmy Sankom

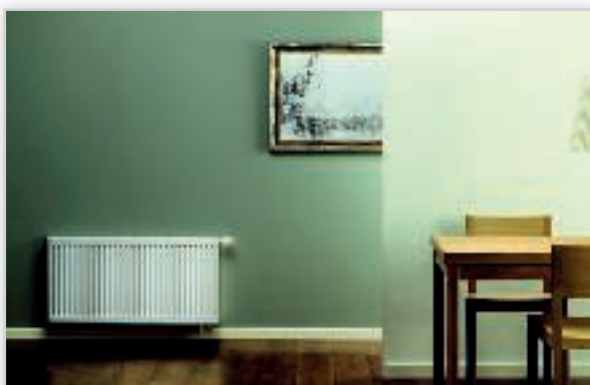
Pozostała oferta:

- grzejniki łazienkowe
- zestaw wentylacyjny AIR
- grzejniki konwektorowe
- grzejniki dekoracyjne
- grzejniki elektryczne
- grzejniki kanałowe
- grzejniki kolumnowe
- wodne ogrzewanie podłogowe
- system rurowy HKS
- klimakonwektory Vido



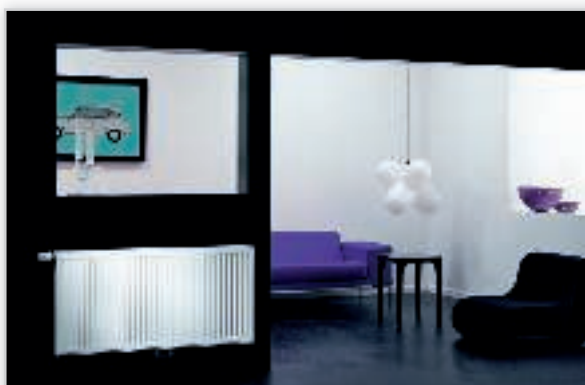
RETTIG HEATING Sp. z o.o.

Biuro Handlowe: ul. Ciszewskiego 15, 02-777 Warszawa
tel. 22 544 10 00, faks 22 544 10 01, www.purmo.pl, e-mail: purmow@purmo.pl



Purmo, Ventil Compact

Grzejnik płytowy z profilowaną płytą przednią, z podłączeniem z boku lub od dołu. **Wymiary [mm]:** wys.: 200-900; dł.: 400-3000. **Moc [W] dla parametrów 75/65/20°C:** 218-9780. **Kolor:** śnieżnobiały RAL 9016, inne kolory z palety RAL na zamówienie. **Gwarancja:** 10 lat.



Purmo, Ventil Compact M

Grzejnik płytowy z profilowaną płytą przednią, z środkowym podłączeniem od dołu. **Wymiary [mm]:** wys.: 300-900; dł.: 400-3000. **Moc [W] dla parametrów 75/65/20°C:** 218-7068. **Kolor:** śnieżnobiały RAL 9016, inne kolory z palety RAL na zamówienie. **Gwarancja:** 10 lat.



Purmo, Ramo Compact

Grzejnik płytowy z delikatnymi poziomymi przetłoczeniami, z podłączeniem bocznym. **Wymiary [mm]:** wys.: 300-900; dł.: 400-3000. **Moc [W] dla parametrów 75/65/20°C:** 212-6927. **Kolor:** śnieżnobiały RAL 9016, inne kolory z palety RAL na zamówienie. **Gwarancja:** 10 lat.



Purmo, Hygiene

Grzejnik płytowy bez elementów konwekcyjnych, przeznaczony do stosowania w obiektach o podwyższonych wymaganiach higienicznych. **Wymiary [mm]:** wys.: 300-900; dł.: 400-3000. **Moc [W] dla parametrów 75/65/20°C:** 139-6207. **Kolor:** śnieżnobiały RAL 9016, inne kolory z palety RAL na zamówienie. **Gwarancja:** 10 lat.



Purmo, Plan Ventil Compact D

Niski grzejnik płytowy z płaską płytą przednią, z podłączeniem od dołu. **Wymiary [mm]:** wys.: 200; dł.: 600-3000. **Moc [W] dla parametrów 75/65/20°C:** 332-4023. **Kolor:** śnieżnobiały RAL 9016, inne kolory z palety RAL na zamówienie. **Gwarancja:** 10 lat.



Purmo, Plan Ventil Compact

Grzejnik płytowy z płaską płytą przednią, z podłączeniem od dołu. **Wymiary [mm]:** wys.: 200-900; dł.: 650, 800. **Moc [W] dla parametrów 75/65/20°C:** 212-6927. **Kolor:** śnieżnobiały RAL 9016, inne kolory z palety RAL na zamówienie. **Gwarancja:** 10 lat.

